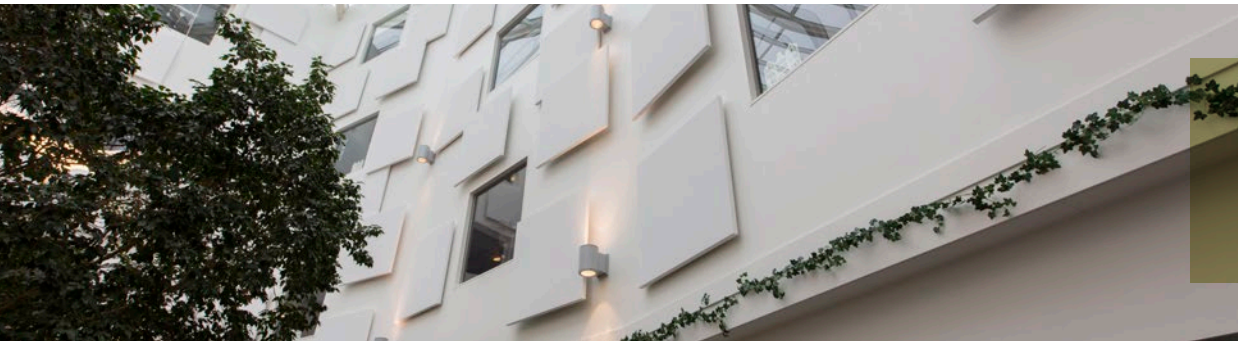


Dichiarazione di sostenibilità del prodotto

Pannello murale Rockfon® Eclipse™



Il nostro impegno sostenibile

Sono i nostri valori più profondi a guidare il nostro impegno nei confronti della sostenibilità. Le soluzioni per controsoffitti Rockfon®, tutte estremamente durevoli, garantiscono valore e longevità ai prodotti per tutto il loro ciclo di vita. Le nostre soluzioni per controsoffitti offrono un ottimo comfort acustico poiché riducono il rumore e il riverbero sonoro, aiutando a migliorare le condizioni ambientali nei luoghi di lavoro, dell'apprendimento e delle cure.

La nostra dichiarazione di sostenibilità del prodotto si basa su importanti piani di edilizia sostenibile e fornisce dettagli sulle caratteristiche di sostenibilità del prodotto. Il documento offre una panoramica chiara, veloce ed essenziale per architetti, progettisti e proprietari.

La dichiarazione di sostenibilità fornisce dettagli su:

- L'approvvigionamento delle materie prime.
- Le dichiarazioni ambientali dei prodotti
- Le proprietà sanitarie degli ambienti interni
- I componenti dei materiali
- Le relazioni sulla sostenibilità aziendale



Prestazioni



Assorbimento acustico

A_{eq} (m²/modulo)



Reazione al fuoco

A1
Rockfon Eclipse Rectangle 2360:
A2-s1,d0



Riflessione e diffusione della luce

Riflessione della luce: 87% (faccia superiore: 79%)
Diffusione della luce: superiore al 99%



Resistenza all'umidità e alla flessione

Fino al 90% di UR (umidità relativa)
Rockfon Eclipse non può essere utilizzato nelle piscine né installato in spazi aperti sull'esterno.
Per maggiori informazioni, si prega di consultare Rockfon



Ambiente

Riciclabile



Igiene

La lana di roccia non contiene alcun elemento nutritivo e non favorisce lo sviluppo di microrganismi

LEED® v4 Punti principali

Materiali e risorse (MR)

- Costruzione & demolizione, Gestione dei rifiuti, Pianificazione
- Riduzione dell'impatto del ciclo di vita degli interni - Il design per la flessibilità
- Informazione e ottimizzazione sui prodotti da costruzione - dichiarazioni ambientali del prodotto
- Informazione e ottimizzazione sui prodotti per la costruzione - approvvigionamento delle materie prime
- Informazione e ottimizzazione sui prodotti per la costruzione - componenti dei materiali
- Gestione dei rifiuti da demolizione e costruzione

Qualità ambientale degli ambienti interni (QA)

- Materiali a basso contenuto di emissioni
- Illuminazione degli interni
- Performance acustica

BREEAM® Punti principali a livello

Salute e benessere

- Hea 01 Comfort visivo
- Hea 02 Qualità dell'aria interna
- Hea 05 Performance acustica

Materiali

- Mat 01 Impatto del ciclo di vita
- Mat 03 Approvvigionamento responsabile dei prodotti destinati alla costruzione
- Mat 06 Efficienza dei materiali

Rifiuti

- Wst 01 Gestione dei rifiuti da costruzione
- Wst 04 Finiture speculari
- Wst 06 Adattabilità funzionale



Ambiente

Approvvigionamento delle materie prime

Contenuto riciclato

Il contenuto di riciclato medio di un nucleo di lana minerale dei prodotti Rockfon è > 40%. Includendo i rivestimenti (vernice o velo di vetro), il contenuto di riciclato dell'intero prodotto va dal 32% al 43% secondo la norma ISO 14021.

Il contenuto riciclato è principalmente post-industriale/pre-consumatore.

Le informazioni fornite circa il contenuto riciclato sono oggetto di autodichiarazioni.

Approvvigionamento responsabile

Più del 90% dei fornitori chiave del Gruppo ROCKWOOL ha firmato il Codice di Comportamento ROCKWOOL per i fornitori.

Il Codice di Comportamento ROCKWOOL si concentra sul rispetto delle leggi e degli standard, sulle pari opportunità, sul riconoscimento dei sindacati, sulle condizioni eque di impiego, su condizioni di lavoro sane e sicure, sul divieto dello sfruttamento minorile, sui principi ambientali solidi, sui principi di acquisto etici e sul divieto della corruzione.

Riciclo a fine vita

Riciclare i rifiuti da demolizione o costruzione permette di ridurre la quantità di rifiuti che viene inviata in discarica. Ci sono molti mercati in cui Rockfon mette in atto programmi di riciclo: i pannelli murali o gli scarti vengono trasformati in fibre di lana minerale vergini, da poter riutilizzare per la produzione di nuovi prodotti in lana di roccia. Dipendendo della vicinanza agli impianti, il riciclo potrebbe anche non essere la soluzione più sostenibile.

Dichiarazioni ambientali dei prodotti

Le autodichiarazioni EPD sono basate sui dati forniti da The Right Environment e verificate secondo lo standard EN15804 EPD da una terza parte indipendente.



Proprietà sanitarie del prodotto

Materiali a basso contenuto di emissioni

Questo è certificato come prodotto a basso contenuto di emissioni. I laboratori ai quali Rockfon si appoggia, per quanto riguarda i metodi di prova impiegati, sono accreditati secondo ISO/IEC 17025.

Consultate la tabella delle emissioni riportate nella pagina seguente per avere maggiori informazioni.

Materie prime sicure

I componenti dei materiali

I materiali utilizzati da Rockfon vengono analizzati regolarmente ripercorrendo la lista prodotta dal Regolamento REACH che comprende, tra gli altri, biocidi/pesticidi, ritardanti di fiamma, coloranti azoici, nitrosammine e ammine aromatiche, composti alogenati, nanomateriali, sostanze ammorbidenti della plastica, tensioattivi e altre sostanze classificate da terzi indipendenti (Alttox Ltd).

Le concentrazioni generali di scarto sono di 1000 ppm per i fornitori di materie prime esterne. Ma per il materiale di base in lana di roccia la soglia di inventario è di 100 ppm (0,01%).

Fibre e salute

Il nucleo di lana di roccia Rockwool è un materiale col quale è possibile lavorare senza correre alcun rischio. Questo è supportato dalla decisione dell'Agenzia Internazionale per la ricerca sul cancro (AIRC) dell'Organizzazione Mondiale della Sanità (OMS) di non includere la lana di roccia nella lista "degli agenti che possono provocare il cancro".

Il nucleo della lana di roccia Rockfon rispetta la Nota Q relativa alle fibre di lana minerali sicure indicate dal Regolamento (CE) No 1272/2008 e dalla Direttiva 97/69/EEC.



Relazioni sulla sostenibilità aziendale

Relazione sulla sostenibilità

Il report sulla sostenibilità del Gruppo ROCKWOOL copre il calendario dell'anno ed è conforme alle linee guida del Global Reporting Initiative (GRI G4)

Le prestazioni dei gruppi sulle emissioni di CO2 sono regolarmente divulgate attraverso piattaforme di reporting internazionali, come il Carbon Disclosure Project (CDP).

Le nostre prestazioni in materia di Salute e Sicurezza ambientale sono state classificate come "Prime" - il punteggio più alto - dalla principale agenzia di rating di investimenti sostenibili ISS-oekom.

Scarica il report sul www.rockwoolgroup.com/sustainability

Tabella riassuntiva dei prodotti

La seguente tabella è suddivisa in base alla tipologia di bordo utilizzato e fornisce tutte le informazioni necessarie sulla sostenibilità.

	Dimensioni modulari (mm)	Contenuto riciclato	Etichetta per le emissioni							Sistema di gestione ambientale	Chimica delle fibre		Analisi delle sostanze		
			E1	Danish Indoor Climate Label	Blauer Engel	M1	France COV	SGBC	Singapore Green Label	ISO 14001	EUCEB	RAL	REACH	BREEAM NO A20 list	Esaminate secondo la RAL-UZ 132
A	1160 x 1160 x 40	41%	✓	✓	-	✓	A+	-	✓	✓	✓	✓	✓	✓	✓
	1760 x 1160 x 40	41%	✓	✓	-	✓	A+	-	✓	✓	✓	✓	✓	✓	✓
	2360 x 1160 x 40	41%	✓	✓	-	✓	A+	-	✓	✓	✓	✓	✓	✓	✓
	800 x 800 x 40	41%	✓	✓	-	✓	A+	-	✓	✓	✓	✓	✓	✓	✓
	1160 x 1160 x 40	41%	✓	✓	-	✓	A+	-	✓	✓	✓	✓	✓	✓	✓
	1760 x 1160 x 40	41%	✓	✓	-	✓	A+	-	✓	✓	✓	✓	✓	✓	✓

Tabella dei componenti dei materiali

I pannelli acustici in lana di roccia prodotti da Rockfon rispettano il Regolamento (CE) N° 1907/2006 del Parlamento Europeo e del Consiglio del 18 dicembre 2006 riguardante la Registrazione, la Valutazione, l'Autorizzazione e le Restrizioni

sugli agenti chimici (REACH). I pannelli per controsoffitti Rockfon non contengono sostanze estremamente problematiche in concentrazioni superiori a 0,01% (100 ppm).

Sostanze	Numero E.C. ¹⁾	Peso (%)	Regolamento REACH	Numero di registrazione delle sostanze REACH	Funzione
Lana di roccia	926-099-9	73-97%	Non classificata	01-211-947-2313-44	Nucleo del materiale isolante
Legante, una resina polimerica inerte termoindurente	Composizione brevettata	<4%	Non classificata	Nessun numero	Legante strutturale
Olio minerale	Composizione brevettata	<0,2%	Non classificata	Nessun numero	Idrorepellente
Rivestimento in vetro non tessuto	Composizione brevettata	1-15%	Non classificata	Nessun numero	Rivestimento
Vernici a base di acqua	Composizione brevettata	0-16%	Non classificata	Nessun numero	Finitura decorativa
Colla	Composizione brevettata	0,01	Non classificata	Nessun numero	Colla

1)E.C.: EC-no, stabilita dalla Commissione Europea per l'identificazione di materiali

06.2020 | Il documento ha validità di 3 anni dalla data della sua creazione.

Tutti i codici dei colori cui si fa riferimento si basano sul sistema di colori naturali NCS - Natural Colour System®©, proprietà di e utilizzato su licenza da NCS Colour AB Stockholm 2017. Con riserva di modifiche riguardo la gamma e la tecnologia del prodotto senza necessità di preavviso, Rockfon non sarà ritenuta responsabile di eventuali errori di stampa.

Rockfon® è un marchio registrato del Gruppo ROCKWOOL.

Assicuratevi di utilizzare la dichiarazione di sostenibilità del prodotto relativa alla vostra regione o al vostro Paese. I nostri prodotti e le nostre soluzioni sono disponibili in diversi Paesi, per questo i siti web riportano informazioni specifiche per ciascun Paese: le varie gamme di prodotto, le schede e tutta la documentazione presente sul sito di un determinato Paese, è da intendersi valida UNICAMENTE per quel Paese, a meno che non sia diversamente specificato in modo esplicito.

Questo documento potrebbe contenere errori tipografici o imprecisioni tecniche. ROCKWOOL International A/S non sarà ritenuta responsabile di danni diretti, incidentali, indiretti o consequenziali, di qualsiasi natura, né di eventuali altri danni derivanti dalla perdita di utilizzo di dati, sia nel caso di un contratto, sia in caso di negligenza o di qualsiasi altra azione, derivante da, o in connessione con l'uso di informazioni disponibili su questo documento.

NOTA DI COPYRIGHT Copyright © ROCKWOOL International A/S, Hovedgaden 584, 2640 Hedehusene, Denmark. Tutti i diritti sono riservati.

Rockfon
 ROCKWOOL Italia S.p.A.
 Via Antonio Canova, 12 20145 Milano
 Tel.: +39 02.346.13.1
 Fax.: +39 02.346.13.321
 E-mail: info@rockfon.it
 www.rockfon.it